

PZi R Aa'vq temi Kwi LvZ Dbqtb

[ersjv`tki A_`BwZK Dbqtb temi Kwi LvZ AZ`S-BwZevPK I „i“ZcY`figKv cvjb Kti AvmtQ] ersjv`tki t`nk-`et`nk webtqvM cihvi Kti mi Kvi webtqvM-evÜe bwiZgvjv cÜqb, AvBb I wewMZ ms`vi Z_v mweR webtqvM cwi`tek Dbqtb KvR Kti hv`Q] 2001-02 A_`Qti tgvU 2,964w temi Kwi cKti webtqvM c`vebvi cwi`gvY wQj 10,540 tKwU UvKv, hv 2011-12 A_`Qti i m` ২০১২ পর্যন্ত `wotqtQ 1448w cKti tgvU 72,540 tKwU UvKv] A_`BwZK Dbqtb mi Kwi I temi Kwi A_`Qtb c_Kfite MpxZ cKti mgtni evBti mi Kwi -temi Kwi Askv`witiZi wfiEtZ wtkiZt tfsZ AeKwWtgvMZ Dbqtb cKti MhY mi Kiti GKwU „i“ZcY`tKSkj] tfsZ AeKwWtgv LvZ wtki Kti gnimoK, G- tchltq-thgb গণপরিবহণ, dvBI fvi, ewm Umgtij, wegvb e`i, Gwftqkb, mgy`e`i, tij l tq tfsZ-AeKwWtgv Ges tmev LvZ mi Kwi -temi Kwi Askv`witiZi Dt`im MhY Kiv ntqtQ। ব্যক্তিগত তৈরি পোষাক ও নিটওয়ার শিল্পের অভূতপূর্ব বিকাশ শিল্প খাতকে গতিশীল করে তুলছে এবং দেশে বিনিয়োগ-সহায়ক পরিবেশ সৃষ্টিতে অবদান iVLtQ] dtj G LvZ wtki webtqvM AvKó ntqtQ] বর্তমান গণতান্ত্রিক সরকারের নির্বাচনী অঙ্গীকার Abhvqx mi Kvi t`tk Z_` I thwMthwM chp`i Dbqtb mi Kwi LvZi ckvvcnk temi Kwi LvZi AskMhYi wci wtki „i“Zi cÜvb KitiQ] mgtRi mKj স্তরে wWwUvj wj Uvitiw ewxi gva`tg Z_` I thwMthwM chp`i e`envi I cÜqvM Ges B-MftbY, B-Kgvm`cÜZB Kiv ntj Ávb-wfiEK wtki cÜZfvevb Zi`Yti e`vck Kgms`vb mwómn AvajbK I Dbz ersjv`k MVg m`e nte]]

temi Kwi webtqvM-mnvqK cwi`tek mwó j t`k mi Kvi webtqvM tevW`I cÜBtUvBtRkb Kwgkb MVg Ges cVR evRvi Dbqtb e`vck ms`vi Kvhpug বাস্তবায়নের Rb` cÜqvRbxq cÜZvb I AeKwWtgv `vcb KitiQ] e`w`LvZ %Zwi tcvlvK I wbuI q`vi wtki i weKv wki LvZtK MwZkxj Kti Ztj tQ Ges t`tk webtqvM-mnvqK cwi`tek mwóZ Ae`vb iVLtQ]

বাংলাদেশে বিনিয়োগ পরিস্থিতি

ersjv`k webtqvM tevW` Kvhpug

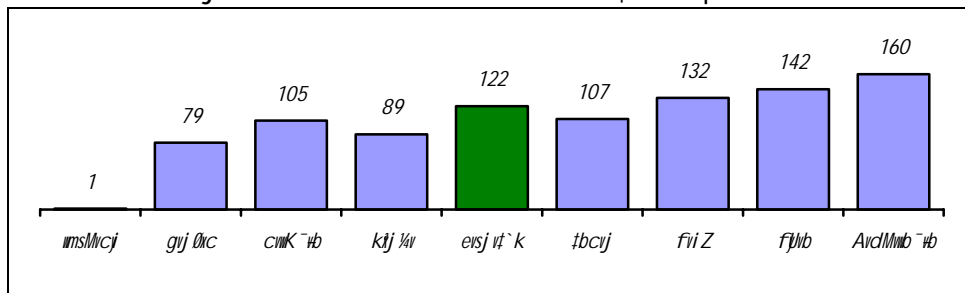
ersjv`tki RvZxq A_`BwZK Dbqtb temi Kwi LvZ AZ`S-BwZevPK I „i“ZcY`figKv cvjb Kti AvmtQ] wki I Drcv`bkxj KgRvÜ temi Kwi webtqvM G aviv Ae`vnZfite ewx cvt`Q] mi Kiti i webtqvM-evÜe bwiZgvjv, AvBb I wewMZ ms`vi Z_v mweRfite webtqvM cwi`tek Dbqtb cZ`q Ges tmev`wi t`nk I wtki webtqvMKviti i Ae`vnZ AskMhYi aviv G m`ebvtK Avtiw D`aj KitiQ] ersjv`tki wki LvZ temi Kwi webtqvM mspvš-mv`u`ZK Z_`vej x wbtæv` mvZwU AwitK Dc`vcb Kiv ntj vt

- webtqvM cwi`tek;
- cKZ webtqvM (`vbxq I wtki);
- webtqvM wbeÜb (`vbxq I wtki);
- gj abx hšcwmZ Avg`wb;
- wki LvZ wRwvic;
- wRwvici kZKiv nvi wntmte temi Kwi webtqvM;
- Kgms`v`bi m`vebvi

veibitqvm cwi tek

vekp'vsk I IFC (Internatuonal Finance Corporation) cKmkZ Doing Business 2010 kxlr cilZte`b Abjvqx Ease of Doing Business: Global Rank-G evsj v`tki Ae`vb 183mU t`tki gta` 122Zg | Zte veibitqvmKvi x`i mji qivi t`qit` evsj v`tki Ae`vb 24Zg | Zv Qvov FY c`mBi t`qit` evsj v`tki Ae`vb 78Zg Ges e`emv`i` I Ki c0v`bi t`qit` h_v`utg 86Zg I 100Zg `v`b itqitQ| vbt`i tj LwP`-14.1 G e`emv ev`e cwi tek vetePbvq evsj v`tkm KtqKwU t`tki Ae`vb Ztj aiv ntj v|

tj LwP` 14.1t e`emv ev`e cwi tekt %ekK ch`q Ae`vb



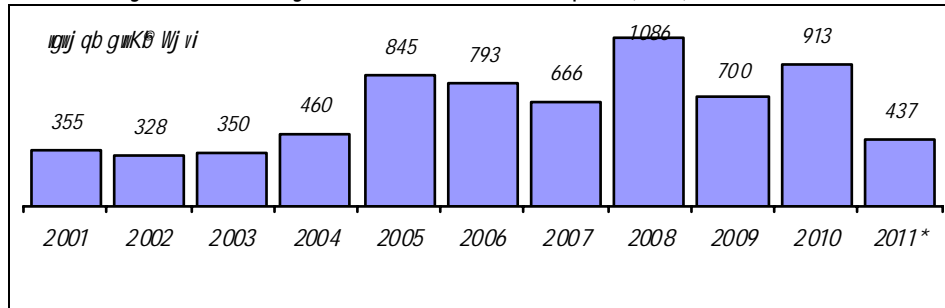
m` t Doing Business 2010, IFC, The World Bank

cKZ veibitqvm (`vbxq I vete`rk)

cKZ cL`q `et`mkK veibitqvm (Foreign Direct Investment-FDI) t

evsj v`tk cKZ cL`q `et`mkK veibitqvmi cwi mSL`vb evsj v`tk e`vsk KZ` cwi Pwv Z l`vbmK Enterprise Survey-i gva`tg msmxZ ntq `v`K | tj LwP` 14.2-G cL`q `et`mkK veibitqvmi aviv Ztj aiv ntj v|

tj LwP` 14.2t evsj v`tk cKZ `et`mkK veibitqvmi (FDI) mv`u`K c`v



m` t G`vi c`BR m`f`, evsj v`tk e`vsk *R` 11

mvi`Y 14.1-G evsj v`tk cKZ vete`k veibitqvmi Dcv`vbrf`EK c`v t` Lv`bv nj , G mvi`Y vete`k`Y t` Lv`hvq th cKZ veibitqvm c`vni c`vb Dcv`vb ntj v` mggj ab | Gici itqitQ h_v`utg c`vveibitqvm I Av`stKv`u`vb FY |

mvi`Y 14.1t evsj v`tk cKZ vete`k veibitqvmi Dcv`vbrf`EK c`v

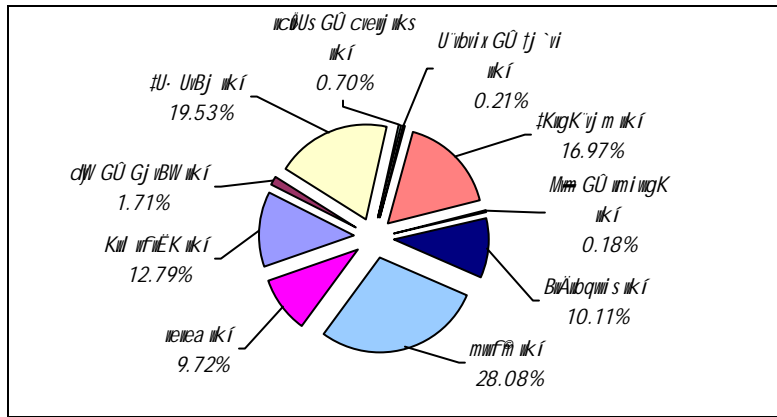
(ugvj qb gmk` Wj vi)

veibitqvm	2002	2003	2004	2005	2006	2007	2008	2009	2010	2011*
Dcv`vb										
mggj ab	133.8	156.1	155.9	425.6	503.7	401.6	809.25	218.55	519.98	131.64
c`vveibitqvm	116.8	170.2	239.8	247.5	264.7	213.2	245.73	364.94	364.62	233.62
Av`	77.7	24.0	64.7	172.2	24.1	51.5	31.33	116.67	28.72	71.26
me`gu	328.3	350.3	460.4	845.3	792.5	666.3	1086.31	700.16	913.32	436.52

m` t G`vi c`BR m`f`, evsj v`tk e`vsk , *R` 2011

LvZwfiEK wētkH̄Y t̄ Lv hvq, wkí cKí wbeÜt̄bi nvi mteP (28.08 kZvsk) | Abvb̄ D̄tj L̄hvM̄ LvZ, t̄j v nt̄j v ē; wkí (19.53 kZvsk), imvqb (16.97 kZvsk) | KwlfwfiEK (12.79 kZvsk) | v̄bxq wēbt̄qv̄M cŰvebvi LvZwfiEK weeiY লেখচিত্র ১৪.৩ এ তুলে ধরা হলো।

t̄j LvP̄ 14.3t̄ v̄bxq wēbt̄qv̄M cŰvebvi LvZwfiEK weeiY*



m̄t̄ wēbt̄qv̄M tēw̄,* Gw̄j 2012 ch̄S-

m̄cYēf̄ wk̄ I th̄S_ gw̄j Kv̄vaxb wēbt̄qv̄M wbeÜb

2011-12 A_Q̄t̄i i gvP̄ 12 ch̄S-wēf̄ wk̄ I th̄S_ wēbt̄qv̄M t̄gvU 171w̄ bZ̄p cKí wbeÜZ nt̄q̄t̄0, hv̄t̄Z cŰwēZ wēbt̄qv̄M̄i c̄w̄i gvY c̄l̄q̄ ৪০৯৮.৮০ মিলিয়ন মার্কিন ডলার | ZvQvov D³ mgqKv̄t̄j c̄t̄ēwbeÜZ cK̄t̄i m̄st̄kvab/m̄st̄hvR̄t̄bi d̄t̄j m̄sn̄k̄-cK̄t̄i t̄j v̄t̄Z cŰwēZ wēbt̄qv̄M̄i c̄w̄i gvY t̄et̄ot̄0 c̄l̄q̄ 125.66 মিলিয়ন মার্কিন ডলার | ew̄Ȳ mḡt̄q̄ t̄gvU wēbt̄qv̄M c̄t̄vebvi c̄w̄i gvY c̄l̄q̄ 33,373 t̄Kw̄U UvKv | wbeÜZ bZ̄p 171w̄ wēf̄ wk̄ I th̄S_ wēbt̄qv̄M c̄t̄vebvi c̄āvb LvZ, t̄j v nt̄j v t̄mev, ē; | KwlfwfiEK | m̄vi w̄Y 14:4 G wēf̄ wk̄ I th̄S_ wēbt̄qv̄M wbeÜb wk̄t̄i i LvZwfiEK Z_ m̄ub̄t̄w̄KZ nt̄j v |

m̄vi w̄Y 14:4t̄ wēf̄ wk̄ I th̄S_ wēbt̄qv̄M wbeÜb wk̄t̄i i LvZwfiEK Z_

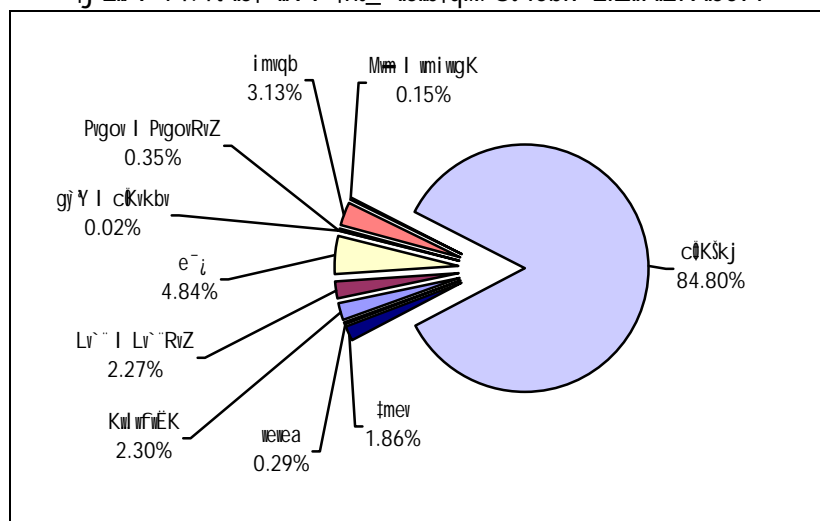
(nḡj q̄b ḡw̄K̄B W̄j vi)

epr Lv̄t̄Zi b̄vg	2005-06	2006-07	2007-08	2008-09	2009-10	2010-11	2011-12*
KwlfwfiEK wkí	15.93	36.42	35.48	22.56	22.23	122.52	94.30
dW GÜ Gj vBW wkí	1.22	3.01	1.90	2.00	0.09	12.84	92.87
t̄U· UvBj wkí	114.08	181.03	274.87	36.40	72.52	160.14	198.20
wcÜs GÜ c̄w̄ij iks	0.15	4.43	0	0	2.70	0.00	0.74
U'ibvix GÜ t̄j v̄i wkí	6.88	8.39	0.38	2.15	13.66	5.98	14.17
t̄KugK'ij m wkí	1878.19	44.56	57.44	5.63	61.70	69.55	128.44
Mm GÜ m̄i w̄gK wkí	0	0	0.17	17.70	0	26.37	6.28
BwAbqwi s wkí	23.20	25.91	77.58	121.41	17.36	1285.94	3475.88
mwfiEK wkí	1313.86	1156.36	176.51	1863.84	651.20	3431.53	76.15
wewa wkí	0	0.62	0.05	0	0.09	0.74	11.76
t̄gvU	3353.50	1460.72	624.36	2071.68	841.55	5115.58	4098.80

m̄t̄ wēbt̄qv̄M tēw̄,* gvP̄ 2012 ch̄S-

LvZwfwĖĖK wētkĤY t̄ Lv hvq, t̄mev LvZ wġí cKÍ wbeÜtbi nvi mēpP (84.80 kZvsk), ēi wġí (4.84 kZvsk) I KwġfwĖĖK (2.30 kZvsk) | t̄j LvPĪ-14.4-G wbeÜZ wētkĤ I thŚ_ wēbġqVM cÜvebvi LvZwfwĖĖK wēiY Zt̄j aiv nt̄j vt

t̄j LvPĪ 14.4t wētkĤ I thŚ_ wēbġqVM cÜvebvi LvZwfwĖĖK wēiY



mġt wēbġqVM tēWġgP©2012 পৰ্বত

wētkĤ I thŚ_ wēbġqVM cÜvebvi t̄ kwġfwĖĖK wēiY

2011-12 A_@Qġi i Gwġġ Ū12 chŚ-wbeÜZ bZb wētkĤ I thŚ_ wēbġqVM cKÍ ,t̄jvi AĀj wnt̄mte cÜġG Gkxq t̄ kmgn nt̄Z cÜB wēbġqVM cÜvebvi cwġgY mēwġK | Gici i t̄q̄tQ `wġY, ceġI `wġY-ceġGkxq, BDġiwġq BDġibq, DĖi Avġgwi Kv Ges wAvBGmfġġ AĀj | mviwY-14.5-G t̄ kwġfwĖĖK wētkĤ I thŚ_ cKÍ ,t̄jvi wēiY Zt̄j aiv nt̄j vt mviwY 14.5t wbeÜZ wētkĤ I thŚ_ wēbġqVM cÜvebvi ,t̄jvi t̄ kwġfwĖĖK wēiY

(wġġj qb gwġKġ Wj vi)

wētkĤ/thŚ_ wēbġqVM Mi Drm		2005-06	2006-07	2007-08	2008-09	2009-10	2010-11	2011-12*
1.	t̄mŚr Avie	1846.27	0	0	1732.58	471.82	7.09	0
2.	Avġgwi Kv	46.29	17.89	39.55	15.35	143.63	846.71	15.09
3.	_vBj vÜ	2.74	4.00	0	54.91	3.04	97.52	1146.49
4.	fvi Z	27.61	31.06	24.29	58.85	15.52	68.02	186.82
5.	`wġY t̄Kwi qv	11.11	50.14	9.68	23.87	32.48	3277.74	2292.24
6.	gġt̄j wġqv	1.56	2.16	1.474	1.29	5.48	137.12	10.35
7.	t̄b̄ vi j vÜm	19.29	22.65	23.25	1085.46	9.06	113.35	66.25
8.	Pxb	15.73	8.77	22.17	19.03	27.18	73.09	46.21
9.	j Üb	57.77	83.13	195.82	6.88	4.39	8.88	4.40
10.	cwġK v̄b	1.00	2.93	66.75	4.58	1.24	19.60	3.32
11.	Rvcvb	2.85	10.05	12.07	7.17	6.81	14.99	45.99
12.	t̄WbgvK©	14.06	6.70	0.46	4.26	1.20	0.69	0.66
13.	kġj ¼v	0	0	5.21	2.21	1.12	1.05	95.57
14.	KvbWv	0.15	0.67	7.96	1.18	1.20	1.85	2.68
15.	ZvBI qvb	1.42	14.13	0.15	2.84	10.96	21.64	0

weł`wk/thš_ wełtqvtMi Drm		2005-06	2006-07	2007-08	2008-09	2009-10	2010-11	2011-12*
16.	wm%vcj	33.32	45.49	33.45	1.02	4.64	133.11	73.34
17.	Zi`c	0.50		1.10	0.61	0.40	2.61	4.62
18.	BZvj x	9.95	8.80	1.53	0.17	4.07	30.90	0.95
19.	nsKs	8.28	28.82	9.29	5.70	61.81	45.11	14.76
20.	AwcdKv	0	0	0	0	0	1.42	0
21.	Avtgibqv l i m k qv	0	0	79.95	0.83	0	3.570	0
22.	evgjWv	0	0	0	0	0	0.49	33.03
23.	clvY	2.56	1.40	1.46	2.25	0	1.12	7.14
24.	Bb`vrbkqv	4.29	0	27.50	17.13	0	1.94	0
25.	tj evbb	0	0	0	0	0	25.09	0
26.	gmi km	0	0	0	0	0	1.35	0
27.	wchj cvBb	0	0.49	0	0	20.29	6.74	0
28.	mBtWb	0	0.70	0.13	0.89	3.07	101.70	1.51
29.	mBRvi j`vU	1.34	4.20	1.61	0	0	0.70	11.24
30.	wdbj`vU	0	3.70	0	1.13	2.98	1.42	0.16
31.	mshj ³ Avie Awg ivZ	1236.12	1096.10	47.69	17.70	0	9.13	1.85
32.	welUk fivRB AvBj`vU	0	4.36	0	0	3.19	0.89	5.92
33.	RvgRb	0.06	8.33	8.31	72.44	2.15	83.88	24.27
34.	At`÷tj qv	2.27	0	0	0.70	3.68	0.10	0.13
35.	Mlm	0.26	0.71	0	0.41	0.16	0.26	0
36.	cZMvj	0	0	0	0	0	0	0
37.	t`ub	0.31	2.09	1.06	0.18	0	0	0.36
38.	tcvj`vU	0	0	2.19	0	0	0	0
39.	tej wRqvg	0.42	0	0	0	0	0	1.23
40.	wgki	0.54	0	0	0	0	0	0
41.	nvt%ix	1.41	0	0	0	0	0	0
42.	bi l tq	0.03	0	0	0	0	0.22	0
43.	wftqZbvg	3.20	0	0	0	0	0	0
44.	RvRb	0	0.39	0	0	0	0	0
45.	KtqZ	0	0.13	0	0	0	0	0
46.	Aw`÷qv	0	0.71	0.27	0	0	0	0
47.	BDGmB	0	0	0	0	0	1.50	0
	tgvU	3353.50	1460.78	624.361	2071.68	841.55	5115.58	4098.80

młt wełtqvtMi teW®*Gwcl 2012 পৰ্যন্ত

gj abx hšcwZ Avg`vmb

gj abx hšcwZ Avg`vmbi nvtK A`i fvel`tZ wkıvqtbi aviv m`utK®i`Zcy`vbt`RK wntmte wełPbv Kiv nq| 2011-12 A_@Qt i i tde`qwi 12 chš-cđq 1,382 wgvj qb Wj vi gj`gvbtbi gj abx hšcwZ Avg`vmb Kiv ntqtQ| wbtPi tj LwPı 14.5-G 2002-03 A_@Qi ntZ gj abx hšcwZ Avg`vmbi aviv Ztj aiv ntj v t

Year	Number of Students
2002-03	568
2003-04	786
2004-05	1,211
2005-06	1,539
2006-07	1,929
2007-08	1,664
2008-09	1,420
2009-10	1,595
2010-11	2,325
2011-12*	1,382

ukí LvtZ cēp× RvZxq Av_ēmgvRK KgRvŦ DŦj LthvM cŦve ŦdŦj | Gmtei gta" iŦqŦQ bZp Kgms"vb, cōvr-msthvM
ukí Dbqb, gj" msthvRb, KgbcŦ Dqb, e'e"vcbv | Kwii Mii `ŦZv ep× BZ"v | evsj vŦŦki vRwŦci KvŦvgtZ
ukí LvZ μgkt Ab"vb" LvtZi Dci clavb" j vŦ KiŦŦ | 2011-12 A_ēŦŦi g"vŦdKpwiis LvtZi mgvqK vŦmŦe cēp×i
nvi 9.76 kZvsk | Ŧj LvŦ 14.6 G g"vŦdKpwiis ukí LvtZ cēp×i aviv ZŦj aiv nŦj v |

Year	Percentage
2001-02	5.48%
2002-03	6.75%
2003-04	7.10%
2004-05	8.19%
2005-06	10.77%
2006-07	9.72%
2007-08	7.21%
2008-09	6.68%
2009-10	6.50%
2010-11	9.45%
2012-13	9.76%

MnKgtLx, ~Q, mnR Ges`wqZkxj tmev l mnvqZv Kivhptgi gra'tg cēxi G aviv অব্যাহত ivLv hvq| GRb" webtqM
 textW©Online Service Tracking System Pj ynn webtqM textW® Registration clpqu mawY©Online-G mawbaKivi
 ব্যবস্থাটি Pj yKiv ntqtQ |

Af`S`xY Pwn`v c`iY fngKv cvj bmn i Bw`bthvM` D0E` cY` `Zwi i gva`tg` q`i` a` i gvSwi wki` t`tki A_Bw`ZtZ` i`ZcY`
 Ae`vb titL Ptj`tQ| q`i` a` i gvSwi wki` gj` msthvRb` I Kgms`v`b`i mthvM` mpoi` t`q`i` m`v`bvgq GKwU LvZ|
 evsj`v`k e`vsK KZR` c0`q` cptA`_q`b` mjeavi Avl Zvq` 2011-12 A`_E0`i i Rvbq`wui` , 2012 chS`-evsj`v`k e`vsK
 Znvej` n`Z` 600 tKwU` UvKv; AvBw`WG` (Bw`RueGguc)` Znvej` I Gw`Wue` Znvej`-1 n`Z` 30 w`uj` qb` gwnK0` Wj`vi` Ges Gw`Wue`
 I` evsj`v`k miKv`ti` ihS`_ D`v`v`M` MwZ` Gw`Wue` Znvej`-2 n`Z` 30 w`uj` qb` gwnK0` Wj`v`i` cptA`_q`b` mjeav` Pj`y`
 i`q`i`Q| m`v`v`Z` q`i` a` i gvSwi wki` Lv`Z` AvMvg` A`_q`b` I` cptA`_q`b` mjeav` c0`v`b`i` j`t`q`i` RvBKv`-Rvcvb` Gi` A`_q`b`
 5000 w`uj` qb` Rvcwb`R` B`q`b` ev` c0`q` 400 tKwU` UvKvi` GKwU` Znvej` n`Z` cptA`_q`b` c0`qv`v`i` n`Z` hv`v`Q| ZvQov` ,
 Kw`l`RvZ` cY` c0`qv`KiY` wki` cptA`_q`b` w`g` n`Z` 100 tKwU` UvKv` Ges MnvqY` cptA`_q`b` w`g` n`Z` 757 tKwU` UvKvi`
 cptA`_q`b` mjeav` c0`vb` Kiv` n`q`i`Q|

*Z wkivqbKtí epr wktí i cikvcnwkv gvSwii I qj^awkttí i ctvtti Drmnv c^avb mi Kvtti Ab`Zg j q| G j q| ARfb
mi Kvi KZR e'vsK I Aw_R ciZövmgtni gva'tg wkí FY weZiY I Ab'vb' mnthwMzv c^av'tbi ctqym Ae'vnZ i tqtQ|
2010-11 A_@Qtí wkí LvTZ weZwi Z I Av`vqKZ FtYi tgvU A¼ `wotqtQ h_vµtg 1,03,463.55 tkwU UvKv I
81,710.88 tkwU UvKv| 2011-12 A_@Qtí i wWtm=ñ, 2011 chS-wkí LvTZ weZwi Z I Av`vqKZ FtYi tgvU A¼
`wotqtQ h_vµtg 54,162.76 tkwU UvKv I 47,029.50 tkwU UvKv|

עוֹשֵׂי הַמִּצְוָה לְפָנֶיךָ יְיָ אֱלֹהֵינוּ וְלִפְנֵי כָל עַם יִשְׂרָאֵל בְּחַדְשׁ חֲמִישִׁי
בְּחֹדֶשׁ שְׁנֵת הַכֹּהֵן לְפָנֶיךָ יְיָ אֱלֹהֵינוּ וְלִפְנֵי כָל עַם יִשְׂרָאֵל בְּחַדְשׁ חֲמִישִׁי
בְּחֹדֶשׁ שְׁנֵת הַכֹּהֵן לְפָנֶיךָ יְיָ אֱלֹהֵינוּ וְלִפְנֵי כָל עַם יִשְׂרָאֵל בְּחַדְשׁ חֲמִישִׁי

Year	Number of Employees
2002-03	51,720
2003-04	59,370
2004-05	67,920
2005-06	77,550
2006-07	89,862
2007-08	105,090
2008-09	120,942
2009-10	134,691
2010-11	155,444
2011-12*	175,104

wkivqfbi gra'tg e'vck Kgms-vb mjo evsjvt tki RvZxq A_0wZK Dbqb l `vwi`aetgvPb tKŠktji Ab-Zg j q'l
wkilvZ wewbtqvMi dtj e'e-vcbv, Kwimui, mcvi fvBRui Ges `q-A`q kigK chiq cPi Kgms-vbi mthvM Zix
nql 2011-12 A_Q0tii gvp12 chS-wewbtqvM tevWQubewÜZ cKímgfn 3,39,484 Rb tjvtKi Kgms-vbi mthvM
ZixntqtQl tj LnPÎ 14.8-G Kgms-vbi mthvM msuvš-Z_ Dc-wcz Ntjt

Year	Number of Employees
2002-03	273,754
2003-04	319,516
2004-05	425,232
2005-06	308,660
2006-07	418,529
2007-08	410,744
2008-09	308,037
2009-10	330,663
2010-11	503,662
2011-12*	339,484

୨୨୭

বক্স খাত

††ki wkí vqb I A_গ্নZK Dbqtb e_íwkí i"ZpY®fugKv cvj b Kti AvmtQ| e_íI ^Zwi tcvkvK wkí eZgvtb cđq 50 j ¶waK Rbej wbtqwrZ i†q†Q| cđ_wgK e_íwkí ††ki eZgvtb Af`šixY Pwn`vi wmsnfVM Ges iBwbglyx bxU I I†fb tcvkvKi Rb` cđqRbxq et`j h_vutg 80-85 kZvsk Ges 25-30 kZvsk পূরণে m¶lg nt"Q| ††ki tgvU iBwb Avtqi cđq 82 kZvsk e_ícy" I ^Zwi tcvkvK iBwb t_†K AvmtQ| e_íLv†Zi wmsnfVM wkí Kvi LvbvB e`w³gwij Kvbvq cwi Pwj Z হচ্ছে| ††k eZgvtb KUb w`úwbs wgtj i msL`v 387uU (mi Kwi Lv†Z 22uU I temi Kwi Lv†Z 385uU) Ges G mKj wgtj i mZv Drcv`b ¶lgZv 2,000 wgwj qb tKwR| ZvQrov ewl R 2150 wgwj qb wglvi Drcv`b ¶lgZv m`úbe743uU DBwfs wgtj i†q†Q| t`úkvj vBRW tU· UvBj I cvl qvi j g BDwbU 1,065uU hvi Drcv`b ¶lgZv cđq 400 wgwj qb wglvi | AwakS`n`Pwj Z BDwbUi msL`v 1,48,342uU Ges Gi Drcv`b ¶lgZv 837 wgwj qb wglvi | bxUs, bxU-WvBwqs BDwbUi msL`v mefgvU 3,000uU, Zb#a` iBwbglyx BDwbUi msL`v 1,400uU| 233uU Wwqs-wchbwnks BDwbU Gi Drcv`b ¶lgZv 2,200 wgwj qb wglvi | mi Kwi I temi Kwi Lv†Z weMZ 2000-01 mvj t_†K 2010-12 chS-mjZv I Kvctoi Drcv`b i cwi msL`vb wbtæi mvi wY 14.6 G t`Lv†bv nōj t

mvi wY 14.6: mi Kwi I temi Kwi Lv†Z সূত্র I Kvco Drcv`b

eQi	mZvi Drcv`b (w gwj qb tKwR)			Kvctoi Drcv`b (w gwj qb wglvi)		
	mi Kwi LvZ	temi Kwi LvZ	tgvU	mi Kwi LvZ	temi Kwi LvZ	tgvU
2000-01	14.82	186.76	271.57	-	1,845.00	1,845.00
2001-02	14.43	204.81	298.50	-	2,050.00	2,050.00
2002-03	9.36	330.65	340.00	-	2,200.00	2,200.00
2003-04	9.71	370.30	380.00	-	2,750.00	2,750.00
2004-05	9.48	440.52	450.00	-	3,100.00	3,100.00
2005-06	8.00	530.00	538.00	-	4090.00	4090.00
2006-07	8.86	600.00	608.86	-	4910.00	4,910.00
২০০৭-০৮	৭.৯৫	710.00	717.95	-	5,800.00	5,800.00
2008-09	২.৩৩	376.74	379.07	-	6,380.00	6,380.00
2009-10	১.১৪	1000.00	1001.14	-	7,200.00	7,200.00
2010-11	২.৪০	1105.00	1107.40	-	7300.00	7300.00
2011-12*	১.০৯	750.00	751.09	-	5748.00	5748.00

Drmt e_íI cđU gšYvj q, * মার্চ ১২ পর্যন্ত।

ZuZ I tikg

evsj v††ki A_গ্নZ†Z ZuZ wkí i Ae`vb i"ZpY® MōgxY Kgms`v†bi t¶†† Kwl i ciB ZuZ wkí i `vb| ZuZ i'gwi , 2003 Gi cđZte`b Abhrqx ††k tgvU ZuZ msL`v 5,05,556uU| Gi gta` 3,13,245uU ZuZ Pvj yAvi evKx cđq 1,92,311uU ZuZ APj i†q†Q| ZuZ APj _yKvi cđvb KviY Pj wZ gj atbi Afve| GB wkí mvi eQi cđZ¶¶fite wbtqwrZ tj v†Ki msL`v cđq 9 j ¶¶| ZuZ wkí eZgvtb eQti cđq 83 tKwU wglvi ZuZ e_íDrcw`Z nq| ††ki Af`šixY e_íPwn`v tgvU†Z ††k Drcw`Z tgvU et`j 40 kZv†ki teuk ZuZ wkí Drcw`Z nq| evsj v††k ZuZ tevW® KZR 2011-12 A_@Qti i wWtm`j , 2011 chS-36,783 Rb ZuZ†K 45,666uU Zu†Zi weci†Z tgvU 51.80 tKwU UvKv FY wntmte weZiY Kiv nq, G chS-1.20 j ¶¶ ZuZxi Kgms`nvb wbnōZ ntq†Q|

††k tikg ctY`i Drcv`b temi Kwi D†`v³wMY (e`w³ D†`v³v, GbwRI , wkí gwij K, Avg`wlvKvi K BZ`w`) AMŸx fugKv cvj b Kti AvmtQ| tikg Pvl I tikg wkí i fwe`r Dbq†bi `wqZj cvj b temi Kwi Lv†K AMŸaKvi t`qv nt"Q| tikg Pvl I tikg wkí i mv†_ RwoZ temi Kwi D†`v³v, Avg`wlv-iBwlvKvi KMY I msuk6- Ab`vb` cđZōv†b

KgPZ Rbetj i `¶Zv e¶xi j t¶¶ mePZK mñthwMZv I mnvqZv cõvb Kiv nt"Q Ges tikg c†Y'i gvb Dbq̄b I i Bwb e¶xi cõqvRbxq e'e`v MhY Kiv nt"Q| evsj vt`k tikg teW®(ev†te†) tmwi Kvj Pri I tikg wk†i i Dbq̄bi j t¶¶ G hveZ tgvU 16wU Dbq̄b cK†i ev`evqb K†i tQ Ges eZgvtb 3wU Dbq̄b cK†i ev`evqbvaxb i tqtQ|

cvU

t`tk Drcv`b Z KuPv cv†Ui wmsnfvM cvU evsj vt`k R¶j wj K†c¶ikb (বিজেএমসি)-এর cvUKj mgñ KuPvgvj wntmte e`eüZ nq Ges we†RGgumi wqš¶vaxb ivõiqE LtZi cvUKj ,tjv mviv t`tk `wcZ cvU µq tK†`i gva†g KuPv cvU µq K†i cvU Pvl†i i b`vñ` gj` cvl qvi wõqZv weavb K†i _vtK| mvgnM†K we†Pbvq cvU I cvU wk†i cwi tek-evÜe, kZfvM t`kR KuPvgvj I hšysk Øviv cwi Pwvj Z, me¶nr Kgñs`vbi t¶¶ Ges i Bwb g†j`i 100 kZvsk Repatriation wfvEK `et`wkK gy† ARØKvix wk†i | eZgvtb we†RGgumi Avl Zvaxb tgvU wgtj i msL`v 27 টি|

eZgvtb evsj vt`k R¶j wj G†mwmtqkb (we†RGgG)-Gi m`m`f† wgtj i msL`v tgvU 109wU, এর মধ্যে ৩৮টি বেসরকারিকরণকৃত এবং ৭১টি মিল নতুন স্থাপিত । G Qvovl evsj vt`k R¶j w`ubvmG†mwmtqkb (we†RGmG) Gi m`m`f† wgtj i msL`v 86wU| cvU I cvURvZ `E` t`tki `et`wkK gy† AR¶b we†Kl Ae`vb ivL†Q Ges wecj msL`K Rbej cvU Drcv`b I cvU wk†i i we†fbæKgRv†Üi mvt_ RwoZ i tqtQ| temi Kwii wk†i D†`v³vt`i tK wk†i `vcbi Rb` AwL_R Abj vbmñ ch†³MZ I Ab`vb` mjeav` cõvb Ges D`Pgj` msthwRZ eüglx cvURvZ cY` mvgnM Drcv`b I e`envi e¶xi j t¶¶ বঙ্গ I cvU মন্ত্রণালয়ের Aax†b R¶j WbFvi wmd†Kkb cõgvkb tmUvi (†RwWicw) `vcb Kiv nq| Rvbpwii 2008 t`tK 2012 chS-5 eQ†i 25wU gvSwii wk†i , 100wU ¶j`i 600wU KuUi wk†i `vcbi Rb` 513 tKwU UvKv we†b†qvM e`q m¶ñj Z KgñP MhY Kiv ntqtQ| mviwY 14.7 G mi Kwii I temi Kwii LtZi cvURvZ c†Y'i 2000-01 t`tK 2011-12 A_eQ†i i tde`qwi 12 chS-mgtqi i BwYgj` t` Lt†bv nj |

mviwY 14.7t mi Kwii I temi Kwii LtZi cvURvZ c†Y'i i Bwb gj`

(†KwU UvKv)

A_eQi	mi Kwii	temi Kwii	
	we†RGgum	we†RGgG	we†RGmG
২০০০-০১	599.58	134.42	469.89
২০০১-০২	536.76	136.25	557.71
২০০২-০৩	519.71	141.37	583.85
২০০৩-০৪	440.53	179.18	624.71
২০০৪-০৫	396.21	192.24	955.88
২০০৫-০৬	508.25	401.31	1161.85
২০০৬-০৭	438.50	447.96	1335.19
২০০৭-০৮	488.81	542.39	1581.61
2008-09	433.18	463.22	1,479.93
2009-10	654.69	746.14	2,548.73
2010-11	943.42	681.52	3,396.17
2011-12*	381.62	452.61	1,936.00

Drmt e`iI cvU gš¶vj q, * ফেব্রুয়ারি'১২ পর্যন্ত।

ডিজিটাল বাংলাদেশ গড়া বর্তমান গণতান্ত্রিক সরকারের নির্বাচনী অঙ্গীকার।

nvB-tUK cyK©

AvBwmU BbKDtU

mdUl q'vi tUK†bvj wR cvK©

ersj vt` tk DTMweZ mdUl q`vi i Bmb

14.8 t m d U l q ' v i i B w b

(wgwj qb BDGm Wj vi)

	২০০২-০৩	২০০৩-০৪	২০০৪-০৫	২০০৫-০৬	২০০৬-০৭	২০০৭-০৮	২০০৮-০৯	২০০৯-১০	২০১০-১১
mdUl q'vi i Bmb	৪.২	৭.১৯	১২.৬৮	২৭.০১	২৬.০৮	২৪.৮২	৩২.৯	৩৩.৫	৩৫.৩
প্রবৃদ্ধি (%)	৫০	৭১	৭৬	১১৩	-৩.৪	-৪.৮	২৪.৫৫	১.৮২	৫.০৯

५५०

tUuj tdtvbi wecj Pwn`v পূর্ণের j t¶` miKwi LtZi cvkvcnk temiKwi LtZ cŁZthwMZvgj K cwitefk Fixed Telephone (PSTN) tmev cŁvtbi Rb` tmUuj tRvb (Dhaka Multi Exchange Area) evt` Ab`vb` GjvKi Rb` j vBtmY cŁvb Kiv ntqtQ| temiKwi LtZ Fixed Telephone j vBtmY cŁvb Kivq G LtZ t`wk-wet`wk Ges cŁmx ersjt vt kxt`i webttqvMi c_ DŠy ntqtQ| BtZvgta` AtbK webttqvMKvix webttqvM ii` KtiQtB| temiKwi LtZ wd· W tdlbv j vBtmY cŁvb Kivq wecj mSL`K tjvtKi Kgms`vbi mthm mpx ntqtQ| 2004 G t`tk tgrevBj tdtvbi MōnK wQj gvĪ 40 j ¶, gvP©2012 G mSL`v 8.95 tKwU AwZµg KtiQtQ| eZgřvb tgrevBj LtZ cŁ`¶ I ctiv¶fıte cŁq 10 j ¶ tjvtKi Kgms`vb ntqtQ| GLvZ ntZ wecj cwigvY cŁ`¶ I ctiv¶ Ki, f`vU BZ`w Av`vq nq, hv miKvıi ivRm^Avq ewxİZ DjLthwM Ae`vb ivLtQ| temiKwi LtZi weKvıki dtj tmjjvi tgrevBj tUuj Kg AcvıUtıi gta` tmev cŁvtb cŁZthwMZvi mpx ntqtQ| GQrov AcvıUiıi wd· W tdlbv I tgrevBj tKv`cvbxi U`wid cteP Zjbvq 15 kZvsk t`tK 50 kZvsk পর্যন্ত nm tctqtQ| dtj RbmıYi ct¶ t`f gtj` t`k-wet`tk tUuj tdtvbi K_v ejv mæe nt`Q| wZb cveZ` tRjv m`ti BtZvgta` tgrevBj tbUl qvK®PvjyntqtQ| t`tk tgrevBj tUuj tWbmıU Rybyrwi 2002 G thLvıb wQj 1.0 kZvsk, gvP©11 G Zv ewx İctq 60.9 kZvstK `motqtQ| grP©2012 পর্যন্ত newfbœKv`vmbi tgrevBj tUuj tdlbv MōntKi mSL`v mviwY 14.9 G t`Lvıbv ntıvt

	AcctiUi	MnK (tKwU)
1.	M0gxY t0vb wj wgtUW (wRnc)	3.76
2.	I iVmKg tUwj Kg ersj vt` k wj wgtUW (ersj vwj sK)	2.47
3.	iwe G`wBUv লিমিটেড (iwe)	1.77
4.	Gqvi tUj ersj vt` k wj wgtUW(Gqvi tUj)	0.64
5.	t0wmwK ersj vt` k tUwj Kg wj wgtUW (wmwUtmj)	0.18
6.	tUwj UK ersj vt` k wj wgtUW (tUwj UK)	0.13
	tqvUt	8.95

eZgvtb ṭṭki tgvU RbmsḶvi 53 kZisk we`jr ṃyevi Avl Zvq G̣tṃṭQ Ges eZgvtb gv_vmcQyme`jr Drcv`tbi cwi gvy 265 ẉktj vl qvU Avl qvi | ṭṭki সকল জনসাধারণের জন্য ২০২০ সালের মধ্যে বিদ্যুৎ সুবিধা প্রদানের লক্ষ্যে সরকার বিদ্যুৎ খাতে ব্যক্তিখাতের অংশগ্রহণকে উৎসাহিত করছে। এর ফলে বিদ্যুৎ উৎপাদনের ক্ষেত্রে বেসরকারি খাতের ভূমিকা দ্রুত বৃদ্ধি পাচ্ছে।

ẉvrfḅeKgṃPi Avl Zvq 2012 ṭṭK 2016 ṃvj ḅvṂv` we`jr Drcv`b eẉxi Rb` Ṃvm ṃsKỤṭK ẉetePbvq tịṭL Ṃvm ẉvrf̣EK we`jr ṭK`^`ṿctbi cṿkṿcṇk Zij Ryjṿb, Kajv, Ẉṭqj ḍṭqj, LNG, beṿqḅtḥvṂ` kẉ³ e`envi Ḳti ṃiḲwi I ṭemiḲwi LṿṭZ tgvU c̣ḷq 13,000 ṭgṂvl qvU ̣ḷgZvi bZb we`jr ṭK`^`ṃgn RṿZxq ṂṭẈ hy³ Kivi cwi Ḳi bṿṭbṿ nṭq̣ṭQ | D³ cwi Ḳi ḅvi Avl Zvq 2012 ṃvṭj 1986 ṭgṂvl qvU, 2013 ṃvṭj 3339 ṭgṂvl qvU, 2014 ṃvṭj 3297 ṭgṂvl qvU, 2015 ṃvṭj 2182 ṭgṂvl qvU I 2016 ṃvṭj 2350 ṭgṂvl qvU ̣ḷgZvi we`jr ṭK`^`PvjyKịṭYi j̣ṭḷ` Kṿḥṭg Pj̣ṭQ | eZgvtb gvP̣©, 2012 cḥs-3286 ṭgṂvl qvU ̣ḷgZvi 47ẉU bZb we`jr Drcv`b ṭK`^`eẉṿẉR`Ḳfṿte Pj̣ỵnṭq̣ṭQ | Gi g̣ta` (Ṃvm ẉvrf̣EK 1371 ṭgṂvl qvU Ges ṭZj ẉvrf̣EK 1915 ṭgṂvl qvU) G̣ḥạḏ̣a 3197 ṭgṂvl qvU ̣ḷgZvi tgvU 24ẉU c̣Ḳi ẉbg̣ṿṿx̣b ịṭq̣ṭQ |

mi Kv̇ti i temi Kẇi Ki Y ḃmZgv̇j v Aḃni ṫY ẇṁḟj Ġṙḟṫq̇k̇b A_ẇi u ṫ ṫki ẇeġv̇b ė`i ṫj vi ḃb-ṫi ṫj U̇ẇi Kv̇R ṫj v
temi Kẇi Ki ṫYi ċwi K̇í ḃv ẇḃṫq̇ṫQ| ḂṫZv̇ġṫa` k̇v̇n&Ȧvġv̇ḃZ অস্ৰ্জাতিক ẇeġv̇b ė`ṫi ċwi `vi -ċwi `Q̇ḃŻvi Kv̇R ċwi Ṗj ḃvi
Ṙb` `v̇ḃẋq temi Kẇi ċi Żö̇ḃṫK ẇḃṫq̇v̇m ṫ`q̇v ṅṫq̇ṫQ| ĠQ̇v̇ov ẇeġv̇b ė`ṫi Ȧḃ`v̇b` ġ`v̇ṫḃṘṫq̇U̇ṫK Ȧv̇ḊU̇ṫṁẇm® Gi q̇v̇a`ṫg

cwiPvj bvi Rb` t`wk-wet`wk c0Z0vb wbtqvM Mi ch0Z0vb KvhPig Pj tQ| nhiZ kvnRvj vj আন্তর্জাতিক wegvb e`tii KvMf n`vUj s I Ab`vb` bb-ti tuj Uwi KvRtK temiKwi c0Z0vb 0viv cwiPvj bvi Kivi cwiKibv Pj tQ| temigwi K wegvb cwi enY I ch0b মন্ত্রণালয় wegvb cpmf I ewYwR`wKkiYi wbgE MvZ KvguUi mpcwi tki wfvE tZ Dct`0v KvDwYj KZK wegvb tK kZKiv 100 fVM gwij Kvbvq ti tL Ges Rbej ntm i gra`tg cvej K wj wgtUW tKv`cvbx (wGj w)-tZ রূপান্তর Kiv ntqtQ|

বর্তমান বিমান বহরে মোট তেরটি উড়োজাহাজ রয়েছে, এর মধ্যে একটি বি৭৪৭-৪০০, দুইটি বি৭৭৭-৩০০ইআর, চারটি ডিসি ১০-১৩-৩০, তিনটি এয়ার বাস ৩১০-৩০০, দুইটি বি৭৩৭-৮০০ এবং একটি এফ২৮। বাংলাদেশ বিমান যাত্রী পরিবহণ সংকট উত্তরণ এবং বিমান বহর আধুনিকায়নের লক্ষ্যে ৪টি ৭৭৭-৩০০ Extended Range (ER), ৪টি ৭৮৭-৮ এবং দুইটি ৭৩৭-৮০০ উড়োজাহাজ ক্রয়ের লক্ষ্যে বিমান ও উড়োজাহাজ নির্মাতা প্রতিষ্ঠান বোয়িং কোম্পানির মধ্যে একটি চুক্তি স্বাক্ষর করেছে। উল্লেখ্য ৮টি বিমানের প্রথম চালান ৪টি ৭৭৭-৩০০ ইআর ২০১৩ সাল নাগাদ সরবরাহ পাওয়া যাবে। বোয়িং কোম্পানী অবশিষ্ট ৪টি ৭৮৭-৮ উড়োজাহাজ ২০১৯/২০২০ সালে এবং ২টি ৩৭৩-৮০০ উড়োজাহাজ ২০১৫ সালে বাংলাদেশ বিমানের নিকট হস্তান্তর করবে।

PfEM0g e`i KZK

miKv tii RvZxq tbs-cwi enb bmxZgvj vq e`i LvZ e`w3LvZi AskM0YtK wtkl fite Drmw nZ Kiv ntqtQ| temiKwi LvZi wewbtqvM tK Drmw nZ Kivi j t`f` evsj v`k অভ্যন্তরীণ tbs-cwi enb KZK BOT (Build, Operate & Transfer) wfvE tZ temiKwi LvZi AskM0Yi gra`tg অভ্যন্তরীণ tbs-e`tii tfsZ AeKvVtgv Dbqb, Kb tUBbvi Umvg0vj wbgf Ges Ab`vb` Avbj w`k myeaw` c0v tbi t`f t c0qvRbxq c` t`c M0Y Ki tQ| eZ0v t b PfEM0g e`i Acv t k b v j KgRv tU w`U f t W i m, wKqwis G0 di l q w w S G t REm Ges BKiBctgU n`vUj s Acv t i U i m n w e w f b e t e m i K w i c 0 Z 0 v b w b t q v M R Z A v t Q | m i K v t i i t e m i K w i K i Y b m x Z i A s k w n t m t e P f E M 0 g K b t U B b v i U m v g 0 v j c w i P v j b v i R b ` t e m i K w i A c v t i U i w b t q v M K i v n t q t Q | t c v U K v t b K u l s t i w W G i c v t k P f E M 0 g e ` i K Z K G i w b R ` ^ 3.82 G K i R w g t Z 300 U r k / j w i a v i Y f l g Z v m s u b e k s h t t i U r k U m v g 0 v j w e l w U w f v E t Z 15 e Q t i i R b ` 2001 m v t j t e m i K w i L v Z b ` - K i v n t q t Q | ` x N P b A e ` e u Z e ` t i i m ` i N v U j v B U v t i R t R u 25 e Q t i i R b ` j x R w ` t q Z v t e m i K w i L v Z n y t K i v n t q t Q |

e`ti KvMf n`vUj s-Gi `fZv e`xi Rb` e`tii Acv t k b v j w e w f b e B K i B c t g U t e m i K w i L v Z w j R t ` q v G e s t e m i K w i L v Z A v B i m W (B b j ` v U K b t U B b v i w W t c v) w b g f m i K v i D r m w n Z K i t Q | P f E M 0 g e ` i K Z K G i j v B t m Y c 0 B 52wU w`U f t W i G e s c 0 q 3,000 w m G U G d G t R U t e m i K w i L v Z e ` t i g v j v g v j L v j v m I O v o K i t Y w b t q v M R Z A v t Q | G Q o v , e ` i t ` U w V q v t g i c v t k f G . I l q v B t k W G j v K v L w j K b t U B b v i i v L v i R b ` t e m i K w i A c v t i U i t K w j R t ` q v n t q t Q | Z v Q o v t s p k v j e v _ h _ v t w m t g U w K s K v i t R u , K v d t K v G t g w b q v t R u , K v d t K v B D w i q v d w U f v B R v i t R u m g n m s i k e - c 0 Z 0 v b / m s ` v K Z K e ` e n f Z n t ` Q |

অভ্যন্তরীণ tbs-cwi enY KZK

t`tki temiKwi cwi enY LvZi mweR KvhPig tgi en`skB অভ্যন্তরীণ tbs-c t mpcw`Z ntq v tK| অভ্যন্তরীণ tbs-c t temiKwi LvZi c0q 95 kZvsk hv x I gvj vgvj cwiewnZ ntq v tK| G Qovl অভ্যন্তরীণ tbs-cwi enb KZK কর্তৃক `nmcZ 21wU b`x e`tii Avl Zvaxb wewfbœNvUmn c>Uj myeavc0B M0gxY j ANvUmgn temiKwi LvZ BRvivi gra`tg cwiewnZ ntq v tK c>Uj Ges Rvnr wbgf I t g i v g Z K v R ` n v b x q t e m i K w i W K B q v t W m p c w ` Z n t q v t K | w e A v B w e B w t m t t i i w e w f b e a i t b i A e K v V t g v M Z m y e a w ` t e m i K w i w K v ` v t i i g r a ` t g w b g f K i v n t q v t K |

temiKwi wewbtqvM mspvš-miKwi bmxZgvj vi Avtj v t K বাংলাদেশ অভ্যন্তরীণ tbs-cwi enY KZK KZK MpxZ XvKv kn t i i P w i w ` t K e E v K v i t b s - c _ P j j i Y (2q chv) Nkx l R c k t i i A v l Z v q L b b K v h P i g / t W i R s e Z 0 v t b t e m i K w i c 0 Z 0 v t b i t W R v i 0 v i v m s u w ` Z n t ` Q | D 3 L b b K v h P i g Q o v l m s i f l Y L b b m n n v B t W i M 0 d K R w i c / R j R w i c K v R t e m i K w i L v Z 0 v i v m s u v ` t b i D t ` v M M 0 Y K i v n t q t Q | G Q o v X v K v i c v b M u l t q P f E M 0 g e ` i K Z K G e s B a n g l a d e s h a b h y a n t r i n t b s - c w i e n Y K Z K t i t h s _ D t ` v t M G K u K b t U B b v i U m v g 0 v j w b g f K i v n t ` Q | Z t e G i c w i P j b v i f v i m s u Y f t c

५५७

Rxeb exgv LvZ Rxeb exgv Ktci kb I 17uJ temi Kwi Rxeb exgv tKv cwb 2010 mvtj Rxeb exgv wclggvg eve` Avq KtiQ 5,846.58 tKwU UvKv এবং 2009 mvtj G Avtqi cwi gvY wQj 4,996.04 tKwU UvKv Rxeb exgv t_K wclggvg eve` Avtqi cwi msL`vb mvi wY 14.11 -G c0vb Kiv ntj vt

mvi wY 14.11: Rxeb exgv t_K wclggvg Avq

(tKwU UvKvq)

mvtj	মোট প্রিমিয়াম			সরকারি খাতের অংশ (%)	বেসরকারি খাতের অংশ (%)	প্রবৃদ্ধির হার		
	সরকারি খাত জীবন বীমা কর্পোরেশন	বেসরকারি খাতের বীমা কোম্পানিসমূহ	মোট			সরকারি খাত সাধারণ বীমা কর্পোরেশন (%)	বেসরকারি খাতের বীমা কোম্পানি সমূহ (%)	মোট (%)
২০০১	১৫০.০০	৬৬৮.০৯	৮১৮.০৯	১৮.৩৪	৮১.৬৬	(-) ১২.৪৫	২৩.৫১	১৬.৫৯
২০০২	১৭৯.০০	৮৩৪.৮৩	১০১৩.৮৩	১৭.৬৬	৮২.৩৪	১৯.৩৩	২৪.৯৬	২৩.৯৩
২০০৩	১৫২.০০	১০৫৮.৭২	১২১০.৭২	১২.৫৫	৮৭.৪৫	(-) ১৫.০৮	২৬.৮২	১৯.৪২
২০০৪	১৯৭.০০	১৩৩৫.২৩	১৫৩২.২৩	১২.৮৫	৮৭.১৪	২৯.৬১	২৬.১১	২৬.০০
২০০৫	২০৩.৬৫	১৮৪১.০৯	২০৪৪.৭৪	৯.৯৫	৯০.০৪	৩.৩৮	৩৭.৮১	৩৩.৪৫
২০০৬	২২৩.৩৫	২১৩৮.০০	২৩৬১.৩৬	৯.৪৬	৯০.৫৪	৯.৬৭	১৬.১৩	১৫.৪৮
2007	264.98	2916.51	3181.49	8.33	91.67	18.64	36.41	34.73
2008	307.81	3597.45	3905.26	7.88	92.12	16.16	23.35	22.75
2009	400.25	4595.79	4996.04	8.01	91.99	30.03	27.75	27.93
2010	338.81	5507.77	5846.58	5.80	94.20	-18.13	16.56	14.55

Drmt exgv Avq` Bi

ৱকলি LvZ

mi Kvi Ōmevi RB` ৱকলি wclggvgZKiY I gybe m`c` Dbqtb c0wgK, gva`wgK, Kwi Mwi, gv`tmv I D`P ৱকলি t`q`ti mi Kwi mthvM-myeaw` m`c`hviY Ges ৱকলি YMZ gtvbqtb j`q`ti mi Kwi LvZi cvkvcwk temi Kwi LvZ e`vcK mnvqZv c0vb Kti AvtQI ivR`^evRti Dci Pvc jvNtei Ges ৱকলি wcl`k wcl`FZv nti j`q`ti mi Kvi ৱকলিLvZ temi Kwi KiYtK wcl`k fite DrmwnZ KiQI G Dt`vMi dtj t`tk temi Kwi LvZ eU msL`K `g, Ktj R, gv`tmv I wcl`e`vj q Mto DtvtQI

`vxbZv DEi evsjv`tk RbmsL`v ep`xi mvt_ mvt_ D`P ৱকলি Z_v wcl`e`vj q fuzP Pwn`v c0q cuP Y ep`x tctqtQI pgea`v Pwn`v tgvKtejvi j`q`ti mi Kwi wcl`e`vj qmg`ni mthvM-myeav ep`xi cvkvcwk mi Kwi temi Kwi LvZ wcl`e`vj q `vcb Ges Gi mpye`e`vcbvi j`q`ti temi Kwi wcl`e`vj q AvBb 2010 cvk KtiQI G Dt`vMi dtj t`tk G পর্যন্ত 62uJ temi Kwi wcl`e`vj q `wclZ ntqtQI ৱকলি YMZgv ep`xi j`q`ti wcl`vstKi A`qtb Higher Education Quality Enhancement kI R GKwU cKí MhY করা হয়েছে, hvi gva`tg cvej K wcl`e`vj tqi cvkvcwk temi Kwi wcl`e`vj q,tjvi gtvbqtb Kiv nteI G cKti i AvL Zvq D`P ৱকলি c0Zvrtbi mRbkj Zvq Drmwn c0vrtbi gva`tg Mtel Yvi cwi tek mRtbi RB` Academic Innovation Fund c0vb Kiv nt`QI

`^` LvZ

wPwKrmv I `^` tmev Kvh`tg temi Kwi LvZi AskMhY DEtiEi ep`x cvt`QI temi Kwi LvZtK DrmwnZ Kivi j`q`ti mi Kwi wcl`vrttemi Kwi nvmcvZvj/wKwbK I ms`vK ivR`^evRU ntZ Abjvb c0vb KtiQI tgvWtKj ৱকলি t`q`ti temi Kwi tgvWtKj Ktj R c0ZvrtK mi Kwi DrmwnZ KiQI eZgvtb t`tk tiwRv`KZ 44uJ temi Kwi tgvWtKj Ktj R Ges 12uJ tWvUj Ktj R Ges 42,327uJ kh`mn 2,501uJ temi Kwi nvmcvZvj I wKwbK itqtQI Gi cvkvcwk 5,721uJ DbZgvtbi WwqMbw`K tmUvi, nvU`dvDtUkb, K`vYvi nvmcvZvj Gt`ti Dtj E`hvM` Ae`vb ivLtiQI `^` tmev c0vrtbi t`q`ti GbwRI t` i fvgKvi Dtj E`hvM` evsjv`tk AmsL` GbwRI t`tki wcl`vrtDctRj vq `^`, পুষ্টি, GBPAvBwF/GBWm

I RbmsL'v wclqK Kvhgug cwi Pvj bv Kti AvmtQ| Abtgm Z 52w Bbw= wUDU Ae tnj _ tUKtbvj wR ntZ mnthvMx gybe m=ú` %Zix Kiv nt'Q| eZgvtb tgvU 41w Blood Bank PjyitqtQ|

evsjvt`ck LpB DbZ chp i wKQy l l p Qvov cQvRbxq cQ mKj cKvi l l p eZgvtb vbxqfvte Drcw Z nq| mefgvU 63w Gvtjvc`w_K l l p cQZKvix cQZovb eQi 20,456 etti 6,000 tKwU UvKvi l l p l l l tai KuPvgvj Drcv`b KiqtQ| t`kxq Pwn`vi cQ kZKiv 97 fvM l l p eZgvtb vbxqfvte Drcw Z nq| Gi cvkvcmk RvZxq t`tmvq AvBbMZ tKwZcQ cQp i kv`xq l cvQvtZ i tnvglc`w_K l evtqvKvgK l l l tai Ae`vbl Dti LthvM l l l p wktf Drcw Z l l p AvSRwZK gvb-m=ubwvavq eZgvtb t`tk Drcw Z 187 etti weifbæKvti i l l p l l l tai KuPvgvj hpiR l hpiR`mn wtkf cQ 87w t`tk iBwb ntq AvmtQ Ges G merv` evsjvt`k l l p Avg`wbKviK t`tki cwi etZ iBwbKviK t`k wntmte tMŠie ARB KiqtQ| eZgvtb vbxqfvte cQZKZ l l p l l l tai KuPvgvj mn 41w tKv=ubxi Drcw Z cQ 187 w etti weifbæ l l p hpiR, hpiR, KvbvWv, Rvcvb, BUvj x, tKwi qv, gj tqukqv l tMŠv Avie mn wtkf 87 w t`tk iBwb Kti AvmtQ| wbtg mvi wYtZ iBwb mspvš-cwi msL`vb t`qv ntj vt

14.12 vbxqfvte cQZKZ l l p l l l tai KuPvgvj mn iBwb

(দেকাটি UvKv)

eQi	cQZKZ l l p	l l l tai KuPvgvj	th KqU t`tk iBwb nq
2001	31.80	1.10	17
2002	40.69	4.30	32
2003	54.55	8.73	51
2004	140.00	13.89	62
2005	142.10	14.75	67
2006	251.99	14.34	61
2007	234.71	13.03	67
2008	31310.70	14.61	71
2009	335.21	11.96	73
2010	327.43	5.12	84
2011	421.22	4.93	87

Drm't Jla cKvmb Awa`Bi